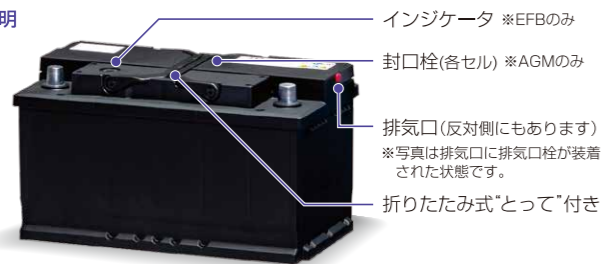


取扱い時の注意点

●各部の説明



排気L型パイプ

元々使われていたL型パイプが排気口に合わない時に使用してください。



排気口栓

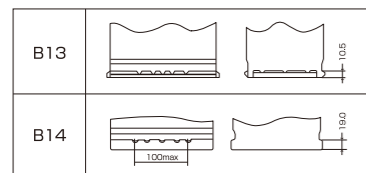
排気口栓は電池の片側の排気口に装着されています。
※AGMバッテリーの場合、排気口栓の取り外しはできません。



取付アダプター

下部形状「B14タイプ」と互換する際に使用してください。
※排気L型パイプ、取付アダプターは取扱説明書に同梱されています。

●下部形状(高さ違い)の模式図



(B13/14タイプ)
取付アダプターを装着することでB14タイプと互換可能
※B13/B14タイプの下部形状はB13タイプと同じです。添付の取付アダプターを装着することでB14タイプと互換可能になります。

一括排気チューブおよび排気口栓の取り付け

バッテリーを車室内やトランクルームに搭載する車両の場合
以下の手順で取り付けしてください。

車両に一括排気チューブが付いている場合は必ず取り付けください。

①排気L型パイプと一括排気チューブがしっかり接続されていることを確認し、パイプのもう一方の先端をバッテリーの排気口にしっかりと差し込んでください。

※元のバッテリーに付いていた排気L型パイプが新しいバッテリーに合わない場合は、付属のパイプを使用してください。

②排気L型パイプを取り付けた排気口とは反対側の排気口に、排気口栓が確実に装着されていることを確認してください。

バッテリーをエンジンルームに搭載する車両の場合
以下の手順で取り付けしてください。

①エンジンに近い側の排気口に排気口栓を取り付けてください。排気口が反対側に付いている場合は付け替えてください。

②排気口栓と反対側の排気口に付属の排気L型パイプを取り付けてください。その際、パイプの先端を下向きにしてください。

※絶対に排気口を両方ともふさがないようにしてください。バッテリー破裂の原因となります。

※AGMタイプはエンジンルーム搭載不可。ただし、新車搭載においてエンジンルームにAGMタイプを搭載している車両を除く。

※排気チューブが接続されている場合は、左記「バッテリーを車室内やトランクルームに搭載する車両の場合」の手順にて、一括排気チューブ・排気口栓を取り付けてください。

■ここに示した注意事項は、安全に関する重大な内容を記載していますので必ず守ってください。

⚠ 危険	【破裂、爆発注意】 ●バッテリーを取り付ける前に、必ず取扱説明書をお読みください。誤った取り扱いをすると、引火爆発、焼損、破裂、破損、液漏れ、車両損傷、失明、やけど、けがなどの原因となります。 ●バッテリーの取り扱い方法や危険性を十分理解していない者(子どもなど)に触れさせないでください。引火爆発、失明、やけどの原因となります。 ●バッテリーには電解液(希硫酸)が入っています。バッテリーを投げたり、落したり、倒したりしないでください。漏れた電解液による失明、やけど、けがの原因となります。 ●火気のあるところで使用しないでください。また、バッテリーの近くにリレー、ヒューズなどのスパークを発生する機器を設けしないでください。バッテリーから発生する水素ガスに引火して爆発する原因となります。 ●密閉された環境で使用や保管をしないでください。引火爆発の原因となります。 ●バッテリーは、欧州車のエンジン始動用(AGM・EFB)、ハイブリッド車の補機用(AGMのみ)以外の用途に使用しないでください。 ●取り扱いは誤ると液漏れ、焼損、引火爆発の原因となります。 ●バッテリーを取り扱うときは、保護メガネとゴム手袋を着用してください。バッテリーに入っている電解液によって、失明、やけどの原因となります。
⚠ 警告	
⚠ 注意	
⚠ 注意	



■ジーエス・ユアサ バッテリーは、環境に配慮したモノづくりをめざしています。

この印刷物は、環境にやさしい植物油インキを使用しています。



●予告なしに原産国、一部意匠および仕様を変更する場合があります。 ●本カタログの内容は2022年8月1日現在のものです。

株式会社 ジーエス・ユアサ バッテリー

北海道支店 〒060-0063	札幌市中央区南三条西 10-1001-5 福山南三条ビル2階	TEL. 011-211-1016
東北支店 〒983-0025	仙台市宮城野区福田町南 1-1-30	TEL. 022-786-5680
首都圏支店 〒130-0014	東京都墨田区亀沢 4-17-12	TEL. 03-5608-7600
関東支店 〒331-0815	さいたま市北区大成町 4-33	TEL. 048-664-7311
中部支店 〒464-0858	名古屋市中千種区千種 1-15-1	TEL. 052-744-0370
関西支店 〒661-0976	兵庫県尼崎市潮江 1-3-30	TEL. 06-6494-2002
中国支店 〒733-0037	広島市西区西観音町 1-19	TEL. 082-208-1840
九州支店 〒812-0013	福岡市博多区博多駅東 3-1-26 博多イーストプレイス6階	TEL. 092-451-1511

<お客様相談室> ☎ 0120-431-211

受付：月～金 9時～12時、13時～17時(年末年始、休日などを除く)

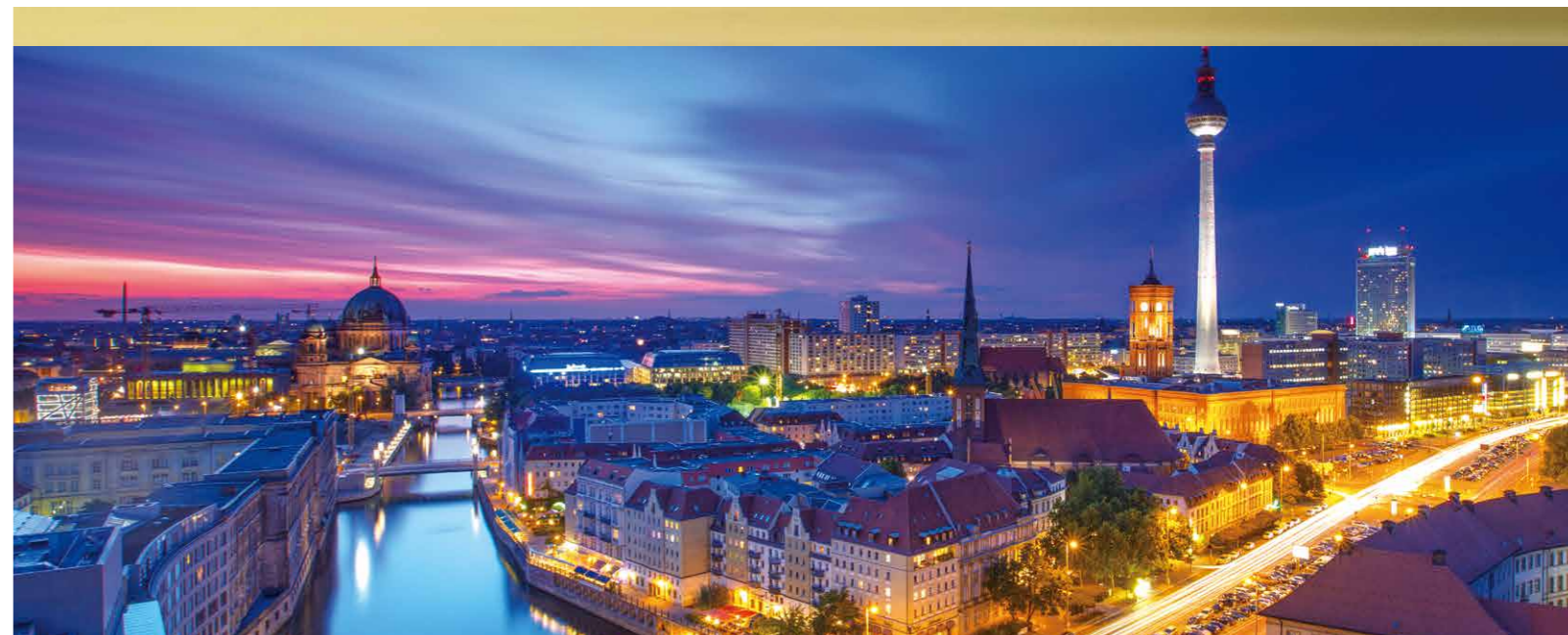
●GSユアサ製品のご用命は

<https://gyb.gs-yuasa.com/>

A0281-SOA 2208-10T



欧州車専用 高性能バッテリー **GYX** シリーズ
AGMタイプ・EFBタイプ



製品補償期間
(ご購入後どちらか早く到達するまで)

24ヶ月または**4**万Km

充実のラインアップで幅広い欧州車をカバー 新車搭載に多いAGM・EFBに対応した 高性能カーバッテリー

欧州車専用 高性能バッテリー

GYX

シリーズ



AGM(=Absorbed Glass Mat)とは?

GYXシリーズのAGMタイプは、EN規格(EN50342-6)の最高基準を満たしたアイドリングストップ車対応電池です。
補水不要なVRLA(制御弁式)タイプの電池で、AGMを採用することにより、アイドリングストップ車で要求される最高レベルの耐久性を実現しています。

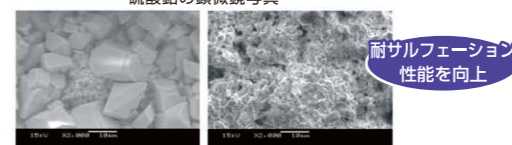
EFB(=Enhanced Flooded Battery)とは?

GYXシリーズのEFBタイプは、EN規格(EN50342-6)の一般基準を満たしたアイドリングストップ車対応電池です。
液式タイプの電池で、アイドリングストップ車で要求される耐久性を実現しています。

高い充電受入性と耐久性を実現

サルフェーション現象を抑制 EFB

高い充電受入性を実現し、バッテリー劣化の一因であるサルフェーション現象を抑制しているため、放置時間が長く稼働の少ない車にも強い仕様です。



※放電生成物である硫酸鉛が結晶化することで充電反応ができなくなり、電気を取り出しにくくなる現象。チョイ乗り使用で充電不足状態が続いたり、車両の使用頻度が少なく長時間放電された状態が続くと発生しやすくなります。

AGM(微細ガラスマット)を採用 AGM

性能低下の原因である内部ショートと活物質脱落を抑制しています。

エンベロープセパレータを採用 EFB

性能低下の原因である内部ショートと活物質脱落を抑制しています。

安心の製品補償 24ヶ月または4万km AGM EFB

高信頼性・長寿命だからこそこのロングラン補償を実現しました。

だから、アイドリングストップ車の過酷な要求特性に対応

優れたメンテナンスフリー性能(補水不要)、減液抑制性能

VRLA(制御弁式)により、液面点検や補水のメンテナンス不要 AGM

バッテリー内で発生した酸素ガスを水に戻す「負極吸収反応」により液減りにくく、液面点検や補水のメンテナンスが不要です。

負極吸収反応のイメージ

- 充電で正極板にガス(酸素)が発生
- ガスがAGMをつたって負極板へ
- 負極板と反応して水に戻る

※右図はイメージです。実際の構造とは異なります。

セル断面図 液減りを大幅に抑制



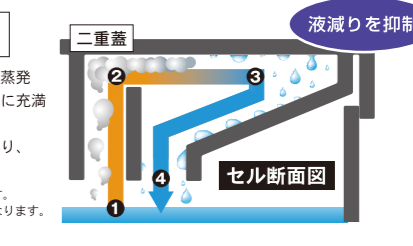
二重蓋構造により減液を抑制 EFB

トップカバーとセカンドカバーの二重蓋構造により、バッテリー内部で蒸発した液を結露・回収。優れたメンテナンスフリー性能を発揮します。

バッテリー液の結露・回収イメージ

- 電解液中の水分が蒸発
- 水蒸気が二重蓋内に充満
- 水蒸気が結露
- 構造内の傾斜により、水滴を回収

※右図はイメージです。実際の構造とは異なります。



優れた安全性&充実のアクセサリ

防爆機能付き AGM EFB

持ち運びに便利な「とって」付き AGM EFB

インジケータ付き EFB

バッテリー液の液量と充電状態(バッテリー液比重)を簡単にチェックできます。



※インジケータは特定のセルの状態を示すもので、あくまでも「目安」としてご利用ください。

■GYXシリーズ 要項表 欧州車の新車搭載品質に準拠した長年の販売実績があるバッテリーで、安心して搭載いただけます。

タイプ	型 式 名	20時間率容量(Ah)	CCA(A)	最大外形寸法(mm)				普通充電電流(A)	端子位置	とって	インジケータ	ISS対応	HV補機対応	下部取付形状番号	取付アダプター添付	排気タイプ	互換型式	主な適合車種(2022年8月現在)	最新の適合表はWEBでもご確認いただけます。
				長さ	幅	総高	質量(kg)												
EFB	GYX-LN2-EFB	60	560	242	175	190	16.0	4.0	L	○	○	-	-	B13(B14)*	○	一括	LN2、BLE-60-L2	【BMW】1シリーズ、3シリーズ 【フォルクスワーゲン】ゴルフ、ポロ 【ボルボ】V40、V50 【フィアット】500、500C 【アウディ】A1シリーズ、A3シリーズ 等	
	GYX-LN3-EFB	70	650	278	175	190	18.5										BLE-70-L3	【BMW】1シリーズ、3シリーズ 【フォルクスワーゲン】ゴルフ、ティグアン、パサート 【ボルボ】V40、V50、V60 【メルセデス・ベンツ】Vクラス、CLA 【アウディ】A3シリーズ 等	
	GYX-LBN4-EFB	75	730	315	175	175	19.0											【BMW】3シリーズ、5シリーズ 等	
	GYX-LN5-EFB	95	850	353	175	190	24.0										5.0		【BMW】5シリーズ、X5 等
AGM	GYX-LN2-AGM	60	640	242	175	190	18.0	4.0	L	○	-	○	B13(B14)*	○	一括	LN2AGM、81060	【フォルクスワーゲン】ザ・ビートル、ザ・ビートル カブリオレ 等		
	GYX-LN3-AGM	70	720	278	175	190	21.0									LN3AGM	【BMW】1シリーズ、2シリーズ、3シリーズ、X1 【フォルクスワーゲン】ゴルフ、ティグアン、パサート 【ボルボ】V40、V60 【アウディ】A3シリーズ 等		
	GYX-LN4-AGM	80	800	315	175	190	24.0									5.0	LN4AGM、BLA-80-L4、81080	【BMW】1シリーズ、2シリーズ、3シリーズ 【ボルボ】V40、V60 【メルセデス・ベンツ】Aクラス、Sクラス、Gクラス、CLA、GLA 等	
	GYX-LN5-AGM	92	850	353	175	190	27.5											【BMW】1シリーズ、2シリーズ、3シリーズ、X5、X6 【メルセデス・ベンツ】Sクラス 等	

*共通事項：電圧12V、液入充電済 ※GYXシリーズの下部取付形状はB13タイプです。取付アダプターを付けることでB14タイプと互換可能になります。

*車両仕様によって異なるため、新車搭載電池をご確認の上、交換をお願いいたします。

